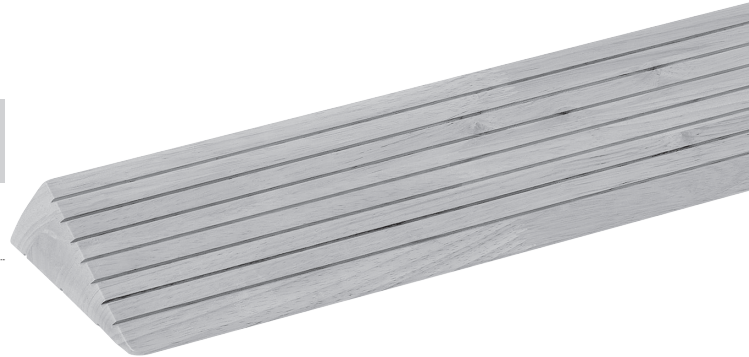


施工説明書 / 取扱説明書

木製段差解消スロープ



商品明細

■Mオーク

商品コード	品番
013-8370	DX14
013-8375	DX20
013-8380	DX25
013-8385	DX30
013-8390	DX35
013-8252	DX40
013-8257	DX50

■クリア

商品コード	品番
013-8371	DX14C
013-8376	DX20C
013-8381	DX25C
013-8386	DX30C
013-8391	DX35C
013-8253	DX40C
013-8258	DX50C

■Mブラウン

商品コード	品番
013-8372	DX14MB
013-8377	DX20MB
013-8382	DX25MB
013-8387	DX30MB
013-8392	DX35MB
013-8254	DX40MB
013-8259	DX50MB

●材質：天然木集成材、ポリウレタンノンスリップ塗装

部品明細

部品名	数量
木製段差解消スロープ本体	1本
両面テープ (700×20mm)	2本※
取扱説明書	1枚

※DX14・14C・14MBは1本

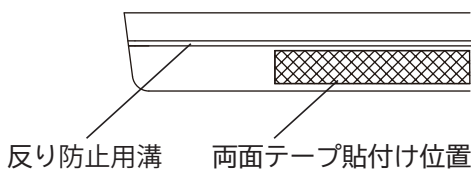


- 本製品は室内用スロープです。屋外および水まわりではご使用にならないでください。
- 集成材を使用していますが、乾燥により反りが発生することがあります。
- 改良のため仕様は予告なく変更することがあります。

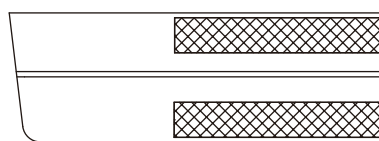
施工手順

- ①設置場所の床面に凹凸がないことを確認する。
凹凸がある場合はできるだけ水平になるよう調整する。
- ②接地面の汚れ、水分、油分をよく拭き取る。
- ③付属の両面テープを木製段差解消スロープの裏側に貼る。
両面テープの枚数や貼付け位置はサイズにより異なるため、下図を参照する。
※貼付け位置は、反り防止用の溝を避ける。

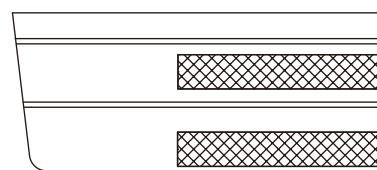
DX14・14C・14MB



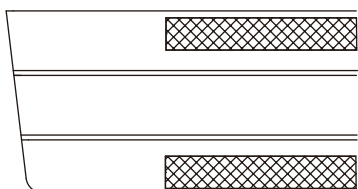
DX20・20C・20MB



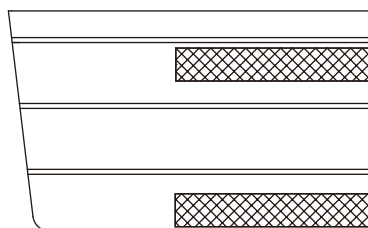
DX25・25C・25MB



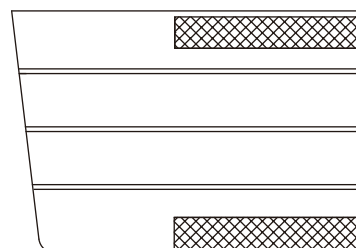
DX30・30C・30MB



DX35・35C・35MB



DX40・40C・40MB DX50・50C・50MB



- ④両面テープの剥離紙をはがし、設置場所に置く。
- ⑤動かないように上部から強く押さえる。



マツ六株式会社

〒543-0051 大阪市天王寺区四天王寺1丁目5番47号
TEL: 06-6774-2255 FAX: 06-6774-2248
<https://www.mazuro.co.jp/>

2023年10月1日改定